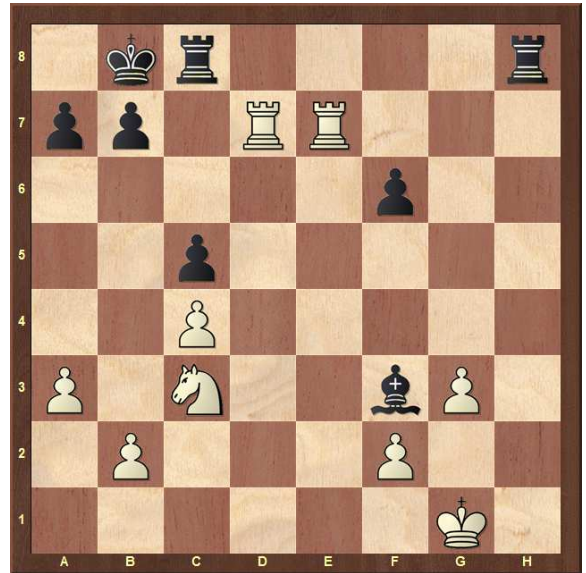
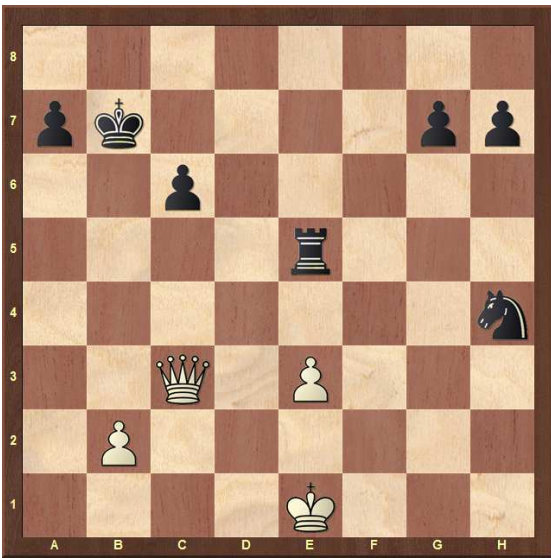




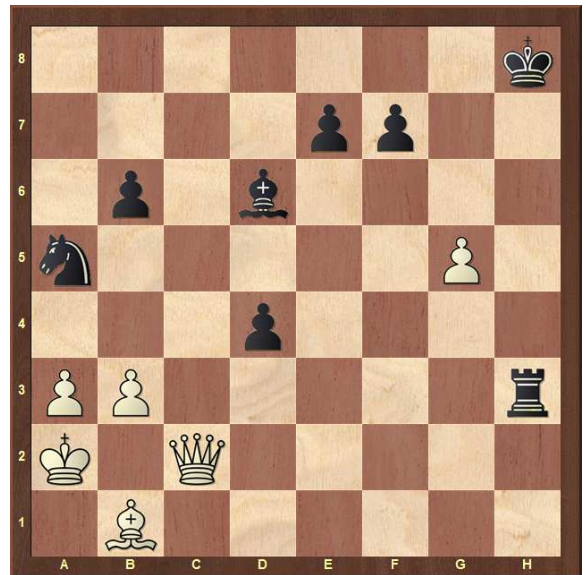
1) Wit of zwart aan zet



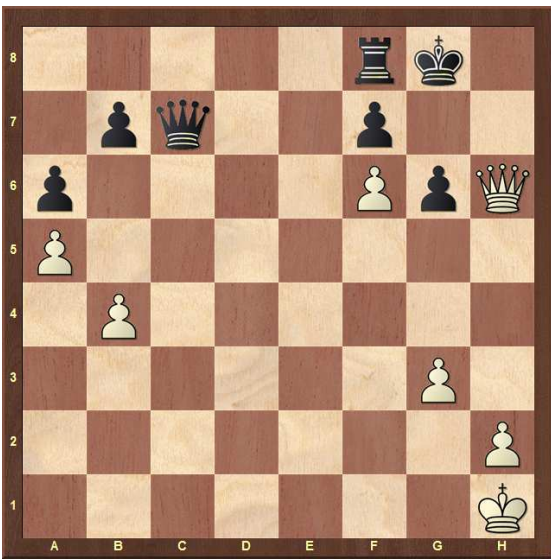
2) Wit of zwart aan zet



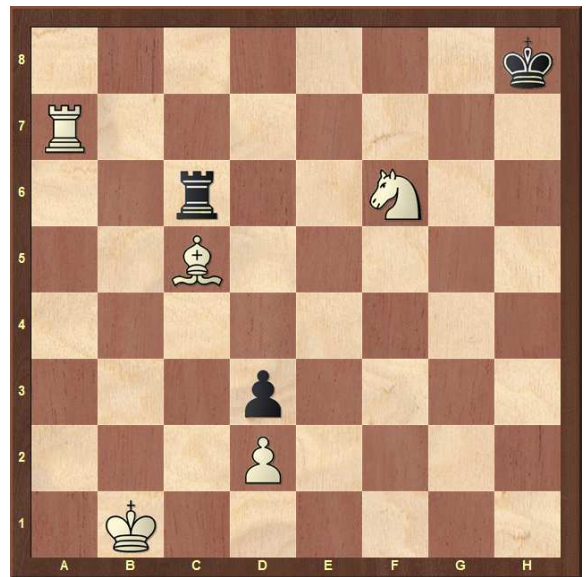
3) Wit of zwart aan zet



4) Wit of zwart aan zet



5) Wit of zwart aan zet



6) Wit of zwart aan zet

Antwoorden

- 1) w: **1.Dd4+** (dubbele aanval)
z: **1...Lg6** (penning)
- 2) w: **1.Th7** (verdedigen tegen mat)
z: **1...Th1#** (mat in één)
- 3) w: **1.Db4** (dubbele aanval); niet: Dxe5 vanwege Pf3 (dubbele aanval)
z: **1...Txe3 2.Dxe3 Pg2** (dubbele aanval lokken, stap 4)
- 4) w: **1.Dc8+** (dubbele aanval)
z: **1...Th2** (penning)
- 5) w: **1.Dg7#** (mat in één)
z: **1...Dc6+ 2.Kg1 Dxf6** (verdedigen tegen mat)
- 6) w: **1.Th7** (mat in één)
z: **1...Tb6+** leidt tot pat (dolle toren - moeilijk)
Niet goed is 1...Txf6 (2.Ld4) of 1...Txc5 (Th7#).