

## Chesspad handleiding

Een heel handig en gratis programma om partijen in te voeren is Chesspad (versie 2). Voor iedereen die het niet lukt met Fritz/Chessbase partijen in te voeren, is dit een prima (en gratis) alternatief.

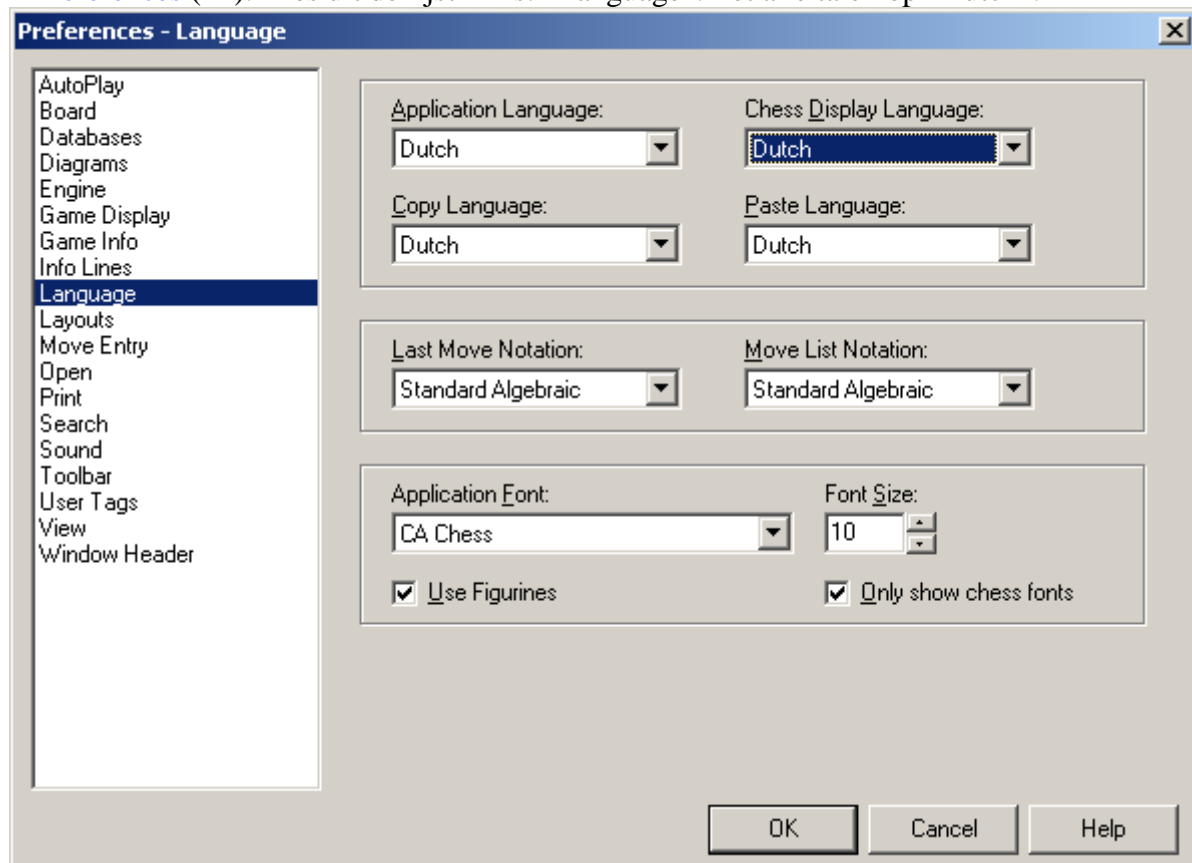
Je kan met Chesspad ook PGN bestanden openen en zo partijen naspelen. Een korte handleiding.

### Installeren

- Installeer de software vanaf <http://www.wmlsoftware.com/chesspad2.html>. Vraag uiteraard eerst toestemming aan de eigenaar van de computer alvorens te installeren!
- Start het programma op

### Standaard instellingen

Chesspad staat standaard op Engels. Maar Nederlands kan ook. Ga in het menu naar [Database – Preferences](#) (F2). Kies uit de lijst links: “Language”. Zet alle talen op “Dutch”.



In het vervolg van de handleiding ga ik ervan uit dat de taal Nederlands is.

### Database

Het is natuurlijk mooi om je partijen in één verzameling (database) te bewaren.

- Kies in het menu voor [Database – Nieuw](#).
- Kies vervolgens een naam en klik op “Openen”
- Als je de database eenmaal hebt aangemaakt, dan kan je hem de volgende keer heropenen via [Database – Heropenen](#).

## **Partij invoeren**

- Voer je partij in op het bord.
- Ga naar [Partij – Info](#) (F5)
- Vul de velden in. De uitslag remise kan je alleen invullen met “1/2-1/2”
- Sla de partij op door op de diskette te drukken, of via het menu [Partij – Opslaan](#), of met CTRL-S.
- Als je een nieuwe partij wilt invoeren, ga naar het menu [Partij – Nieuw](#) of CTRL-N

## **Partijen verzenden per mail**

Vervolgens zijn er een paar manieren om je partijen te verzenden per mail.

### 1. Hele database mailen

- Open een nieuwe mail
- Voeg de database (het pgn-bestand) toe als bijlage

### 2. Eén partij mailen

- Nadat je de partij hebt ingevoerd en de gegevens hebt ingevuld, druk je op CTRL-C (of in het menu: [Partij - kopiëren als PGN](#)).
- Open een mail en plak (CTRL-V) de partij in het tekstveld

Je kan ook een selectie van partijen maken als je wilt, maar daar ga ik hier niet op in.

## **Samenvatting / Sneltoetsen**

- Database openen / heropenen
- Partij invoeren (CTRL-N voor nieuwe partij)
- Gegevens invullen (F5)
- Partij opslaan (CTRL-S)

**Succes!**